



FILTRO DEFANGATORE MAGNETICO FILTRU MAGNETIC

Art.3148-3149

Filtro defangatore magnetico lineare con tazza ottone. Estremita' filettate maschio/maschio UNI ISO 228. Disponibile con e senza bocchettoni maschio UNI ISO 228.

Filtru magnetic liniar cu separator pentru impuritati, cu pahar din alama si racorduri masculin/masculin UNI ISO 228. Disponibil cu/fara racorduri semiolandez UNI ISO 228



Impiego/Utilizare

I defangatori magnetici lineari TIEMME vengono installati per eliminare le impurità, costituite prevalentemente da sabbia e ruggine, presenti nei circuiti di climatizzazione.

Filtrele magnetice liniare Tiemme sunt utilizate pentru a elimina particulele de nisip si rugina prezente in circuitele de incalzire si climatizare.

Funzionamento/Functionare

Attraverso la sua azione efficace e costante i filtri magnetici raccolgono tutte le impurità presenti nell'impianto impedendone la circolazione all'interno di esso ed evitando così, l'usura e il danneggiamento del resto dei componenti dell'impianto, in particolare circolatori e scambiatori di calore.

Il continuo passaggio del fluido attraverso il filtro durante il normale funzionamento del sistema in cui questo è installato porta gradualmente alla completa rimozione dello sporco. I filtri magnetici lineari puliscono il fluido dell'impianto di riscaldamento grazie all'azione combinata della rete filtrante in acciaio inox e dei magneti in neodimio. La particolare conformazione del corpo del filtro e l'azione della rete filtrante fanno cadere le impurità verso il fondo della tazza in ottone dove i potenti magneti posizionati all'interno dell'anello esterno creano un campo magnetico capace di bloccare le particelle metalliche presenti nel fluido lasciando depositare le altre impurità sul fondo del filtro.

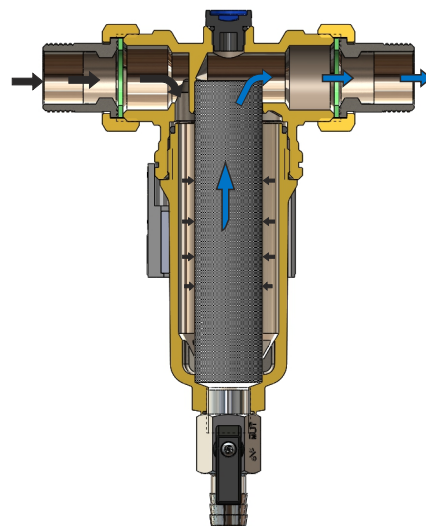
Prin acțiunea sa eficientă și constantă, filtrele magnetice colectează toate impuritățile prezente în sistem, împiedicând circulația acestora la interiorul sistemului evitând astfel uzura și deteriorarea restului componentelor sistemului, în special pompele de circulație și schimbătoarele de căldură. Trecerea continuă a fluidului prin filtru în timpul funcționării normale a sistemului în care acesta este instalat duce treptat la îndepărtarea completă a murdăriei. Filtrele magnetice liniare curăță fluidul sistemului de încălzire datorită acțiunii combinate a cartusului din oțel inoxidabil și a magneților din neodim. Configurația particulară a corpului filtrului și acțiunea plasei de filtrare conduc la depunerea impurităților spre fundul paharului de alamă, iar magneții puternici plasate la interiorul inelului exterior creează un câmp magnetic capabil de blochează particulele de metal prezente în fluid, lăsându-le pe celelalte să se depună în partea de jos a filtrului.

Caratteristiche Tecniche

Temperatura max di esercizio: 95°C
Pressione max di esercizio: 10 bar
Filettature: femmina UNI ISO 228
maschio UNI ISO 228
Capacità di separazione: 5 µm

Caracteristici tehnice

Temperatura maxima: 95°C
Presiune maxima: 10 bar
Tip filet: feminin UNI ISO 228
masculin UNI ISO 228
Grad de filtrare: 5 µm



Descrizione	Materiale	Trattamento	Descriere	Materiale	Tratament
Corpo	Ottone CW617N - EN12165	Nichelato	Corp	Alama CW617N - EN12165	Nichelat
Tazza	Ottone CW617N - EN12165	Nichelato	Pahar	Alama CW617N - EN12165	Nichelat
Cartuccia filtrante	Inox AISI 304	-	Cartus filtrant	Inox AISI 304	-
O-rings	Gomma nitrilica NBR	-	O-ring-uri	Garnitura nitrilica NBR	-
Valvola di scarico	Ottone CW617N - En12164	Cromato	Robinet de golire	Alama CW617N - En12164	Cromat
Anello porta magneti	PA 6 nero	-	Inel port magneti	PA 6 negru	-
Magneti	Neodimio 3x12.000 GAUSS	-	Magneti	Neodim 3x12.000 GAUSS	-

Certificazioni Certificari



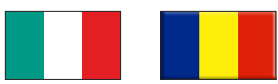


Tabella dimensioni
Tabel dimensiuni

Size	1/2"	3/4"	1"	1"1/4"
Size1	3/4"	1"	1"1/4"	1"1/2"
A	25,5	25,5	29,5	29,5
B	127,5	127,5	156	156
C	42,5	42,5	42,5	42,5
ØD	14,3	14,3	14,3	14,3
E	11	11	14	15
Ef	14	17	19	20
Em	12	12	14	15
ØG	53	53	61,5	61,5
H	195,5	195,5	228	228
L	80	80	100	100
Lf/f	134	113	139	147
Lm/m	159,5	140	169,5	179,5
M	20	20	20	20

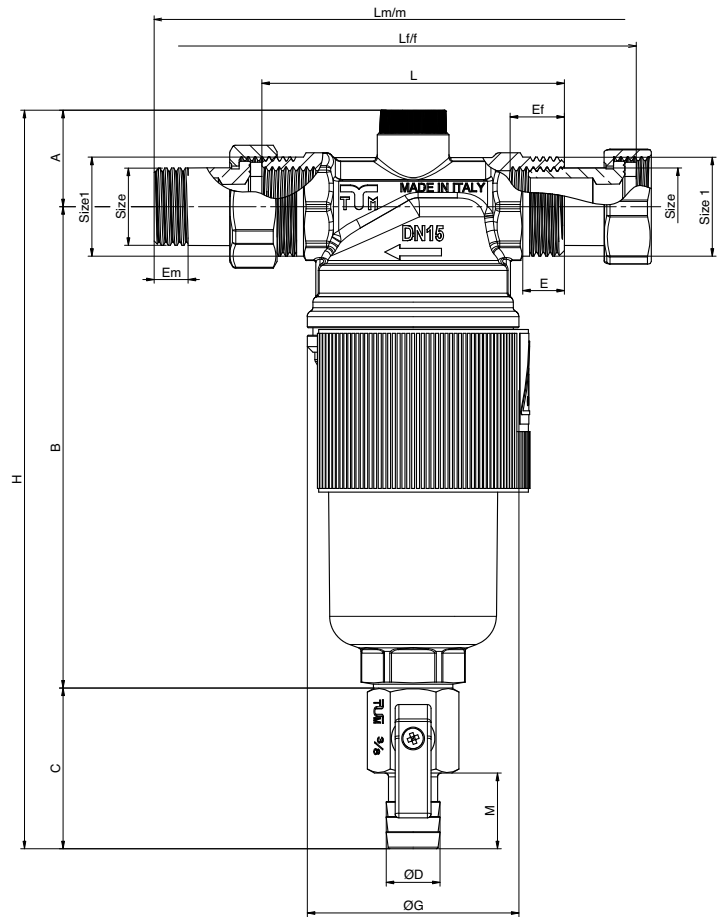
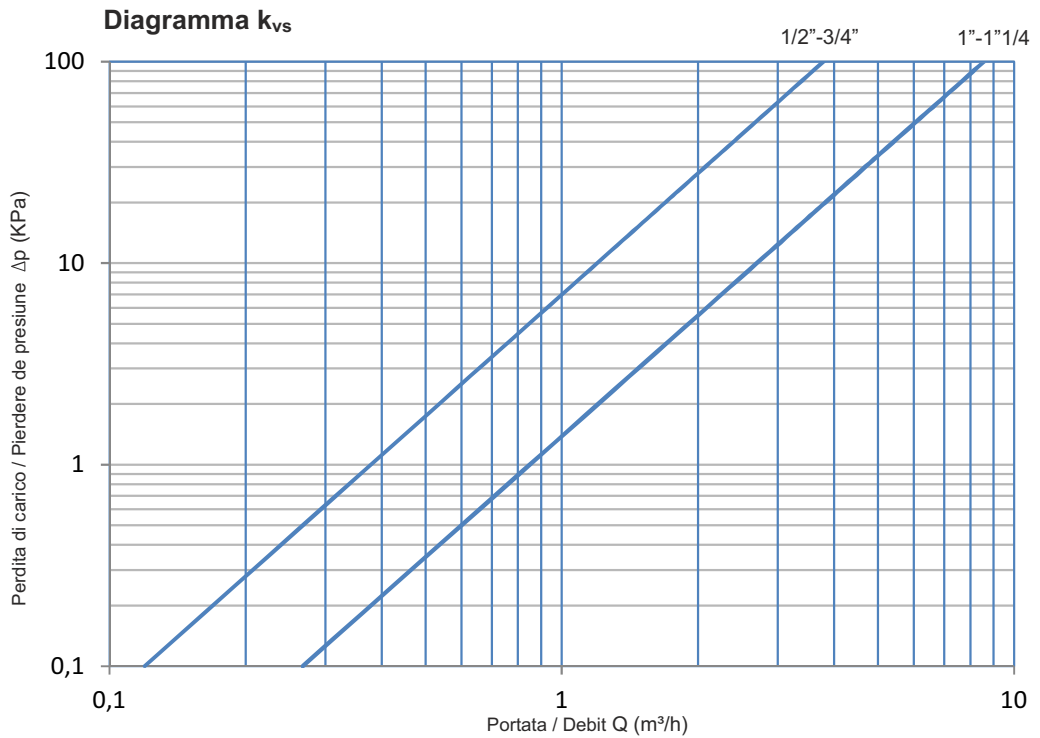


Diagramma portata/perdita di carico
Diagrama debit/pierdere de presiune





Istruzioni per installazione Instrucțiuni de instalare

I filtri defangatori magnetici devono essere montati in posizione orizzontale ed in modo tale che siano visibili, accessibili e le operazioni di manutenzione possano essere facilmente eseguite.

La direzione di montaggio del filtro rispetto al flusso del circuito è individuato con l'apposizione di specifiche marcature (generalmente frecce) sul corpo.

L'impianto deve essere progettato e realizzato in modo tale da evitare sollecitazioni tali da danneggiare la valvola ed impedirne la corretta tenuta ed il buon funzionamento.

Per facilitare le operazioni di pulizia e manutenzione è suggerito installare delle valvole di intercettazione a monte ed a valle del filtro defangatore magnetico.

Le operazioni di collegamento tra il filtro defangatore magnetico e la raccorderia di connessione all'impianto devono essere eseguite con attrezzature idonee. La coppia di serraggio deve essere tale da garantire la corretta tenuta senza arrecare danneggiamenti al filtro od ai raccordi.

Ad installazione completata è necessario eseguire la verifica delle tenute secondo quanto specificato dalle norme tecniche e/o dalle leggi vigenti nel paese di utilizzo.

La progettazione del filtro defangatore magnetico si è concentrata non solo nell'efficacia nella cattura delle impurità ma anche nella realizzazione di un prodotto che fosse facile da pulire. Con poche semplici operazioni si ripristina completamente la funzionalità del filtro senza la necessità di complicati fermi-impianto.

Tiemme Raccorderie SpA declina ogni responsabilità in caso di guasti e/o incidenti qualora l'installazione non sia stata realizzata in conformità con le norme tecniche e scientifiche in vigore ed in conformità a manuali, cataloghi e/o relative disposizioni tecniche indicate da Tiemme Raccorderie SpA.

Per qualsiasi ulteriore informazione rivolgersi ai rivenditori autorizzati o direttamente a TIEMME Raccorderie SpA.

Filtrele magnetice de separare a murdăriei trebuie montate orizontal și în așa fel încât să fie vizibile, accesibile și operațiile de întreținere pot fi efectuate cu ușurință.

Direcția de montare a filtrului în raport cu direcția debitului din circuit este identificată prin aplicarea unor marcaje specifice (de obicei săgeți) pe corp.

Sistemul trebuie să fie proiectat și construit în așa fel încât să se evite tensiunile care ar putea deteriora racordurile asigurând astfel etanșare corectă și bună funcționare.

Pentru a facilita operațiunile de curățare și întreținere, se recomandă instalarea robinetilor de izolare în amonte și în aval de filtru separator magnetic de murdărie.

Operațiunile de conectare între filtrul magnetic de separare a murdăriei și accesoriile de conectare la sistem trebuie să fie efectuate cu echipamente adecvate. Cuplul de strângere trebuie să fie astfel încât să garanteze etanșarea corectă fără a provoca daune ce pot provoca deteriorarea filtrului sau armăturilor.

Odată ce instalarea este finalizată, este necesar să verificați etanșările așa cum se specifică în standardele tehnice și / sau de legile în vigoare în țara de utilizare.

Proiectarea separatorului magnetic de murdărie s-a concentrat nu numai asupra eficienței în captarea impurităților, ci și în realizarea unui produs ușor de curățat. Cu câteva operații simple puteți restabili complet funcționalitate de filtrului evitându-se astfel perioadele lunigi de nefuncționalitate.

Tiemme Raccorderie SpA își declină orice responsabilitate în caz de avarii și / sau accidente dacă instalația nu a fost realizată în conformitate cu standardele tehnice și științifice în vigoare și în conformitate cu manuale, cataloage și / sau conexe prevederi tehnice indicate de Tiemme Raccorderie SpA.

Pentru orice informații suplimentare, vă rugăm să contactați direct dealerii autorizați sau TIEMME Raccorderie SpA.

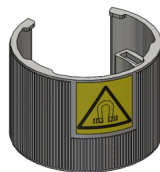
Accessori Accesorii

Art. 3145



Kit bocchettoni per filtri autopulenti
Kit semioaloanđezi pentru filtre cu autocurățire

Art. 3148A



Anello con magneti
Inel cu magneti

Art. 3146OR



O-ring per filtro magnetico sotto-caldaia
O-ring pentru filtru magnetic de centrala murala.

TIEMME Raccorderie S.p.A.

Via Cavallera 6/A (Loc. Barco) - 25045 Castegnato (Bs) - Italy
Tel +39 030 2142211 R.A. - Fax +39 030 2142206
info@tiemme.com - www.tiemme.com