

Separatoare de grăsimi



Cumpără un separator de grăsimi ...



... pentru a respecta cerințele legale în vigoare

Separatoarele de grăsimi trebuie instalate pentru respectarea HG 188/2002 în anexa 1 „Norme tehnice privind colectarea, epurarea și evacuarea apelor uzate orășenești, NTPA-011” art. 5 și normele europene SR EN 12056-1:2002 - Rețele de evacuare gravitațională în interiorul clădirilor și SR EN 1825-2:2002 - Separatoare de grăsimi.



... pentru a evita colmatarea conductelor

Grăsimile și uleiurile organice sunt insolubile în apă și formează, în timp, depozite pe suprafața pereților conductelor. Secțiunea disponibilă pentru curgere se reduce, debitul va scădea iar într-un final conducta se colmatează.



... pentru a preveni corodarea și mirosul neplăcut

În sistemele de canalizare, depunerile de grăsimi pe suprafața pereților conductelor suferă în timp o serie de transformări chimice și biologice, cum sunt:

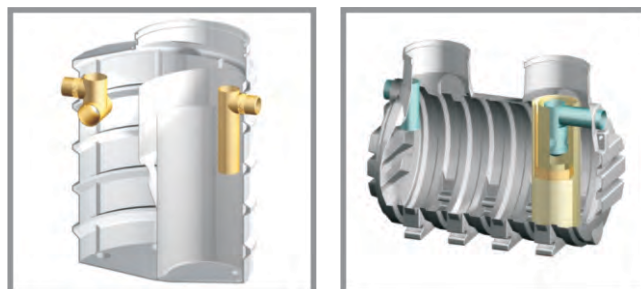
- hidroliză;
- saponificare;
- oxidare;
- descompunere biochimică.



Proiectat și produs de:

VALROM
INDUSTRIE

Separatoare de grăsimi aquaClean cu montare subterană



CARACTERISTICI:

- Ușor de transportat și asamblat** - Separatoarele sunt confecționate din polietilenă; au greutate mică, sunt ușor de transportat și asamblat, în funcție de tip nu necesită echipamente speciale de ridicare.
- Ușor de curățat și întreținut** - Tehnologia de fabricație produce suprafețe netede, cu rugozitate mică. Astfel separatorul este ușor de curățat, nu facilitează depunerile scurtând durata de curățare și micșorând consumul de apă.
- Etaș** - Polietilena este impermeabilă la gaze și apă. Construcția este monobloc garantând etanșeitatea ansamblului. Îmbinările sunt în afara zonelor active iar acolo unde există sunt fie sudate fie etanșate cu garnituri de cauciuc.
- Rezistent la mediile chimice** - Polietilena este rezistentă la acizii grași și derivații acestora prezenți în apele uzate provenind din zona alimentară. Acesta înseamnă durată mare de viață în exploatare prin lipsa coroziunii. Nu necesită tratamente de suprafață și nici sisteme de ventilație.
- Rezistent mecanic** - Materialul din care este confecționat – polietilenă – garantează o rezistență excelentă la impact și deformare. Pentru montajele subterane acest lucru poate compensa deplasările datorate cutremurelor sau mișcărilor pământului.
- Ușor de inspectat** - Capacul, ușor de montat/demontat este etanș prevenind apariția mirosurilor neplăcute. Poate fi operat ușor și asigură spațiu suficient pentru curățire.
- Reciclabil** - Polietilena poate fi reciclată la sfârșitul duratei de viață. Materialul reciclat poate fi folosit pentru fabricarea altor articole ajutând la protecția mediului înconjurător.
- Ușor de instalat** - Pentru instalări subterane sunt disponibile echipamente suplimentare pentru ajustarea înălțimii la nivelul solului și pentru montarea în diferite clase de încărcare: A, B sau D. Instalarea este simplă iar amprenta pe sol și spațiul ocupat sunt minime.

Domenii de utilizare:

Separatorul se montează subteran pentru:

- firme de alimentație publică și catering care dețin bucătării (restaurante, cantine, hoteluri, moteluri, etc.);
- spații publice de alimentație, care, deși nu dețin bucătărie proprie, trebuie să spele vasele;
- spații de producție a semipreparatelor sau preparatelor gata de a fi servite (ex. raioane de mâncare gătită și semipreparate din supermarketuri, etc.);
- cofetării, patiserii, brutării;
- măcelării, carmangerii și spațiile de prelucrare a cărnii.

GAMA DE PRODUSE

Separator de grăsimi aquaClean V-PEHD subteran cilindric vertical

Tip	Model	Dimensiunea nominală	Volum separator	Cod
		[l/s]	[litri]	
NG2	Necarosabil	2	780	48910000200
NG4	Necarosabil	4	1170	48910000400
NG2	Carosabil	2	780	48920000200
NG4	Carosabil	4	1170	48920000400



Separator grăsimi aquaClean V-PEHD subteran cilindric orizontal

Tip	Model	Dimensiunea nominală	Volum separator	Cod
		[l/s]	[litri]	
NG4	Necarosabil	4	1400	4891000401



Separator grăsimi aquaClean V-PEHD subteran cilindric orizontal

Tip	Model	Dimensiunea nominală	Volum separator	Cod
		[l/s]	[litri]	
NG10	NECAROSABIL	10	≈ 3000	48910001000
NG15	NECAROSABIL	15	≈ 4700	48910001500



Separator de grăsimi aquaClean cu montare supraterană NG 03

Domenii de utilizare:

Separatorul se monteaza suprateran pentru:

- orice tip de mașină de spălat vase comercială, pentru un debit maxim de 0,3 l/s;
- locuințe individuale la chiuveta de bucătărie.

Beneficii:

- produs compact, ușor, de mici dimensiuni;
- conectare facilă, fără un necesar de cunoștințe de specialitate;
- montarea unui astfel de separator păstrează curată instalația de canalizare din aval, evitându-se colmatarea acesteia cu resturi alimentare;
- sacul de colectare a nămolului păstrează bazinul miniseparatorului curat, ceea ce presupune spălări mai rare;
- robinet de golire;
- acces interior facil;
- conectare prin fittinguri standard, fără a fi necesare adaptări speciale ale instalației de canalizare;
- posibilitate de montare pentru chiuvete stânga sau dreapta, fără modificări sau folosirea unor adaptări speciale;
- 100% reciclabil;

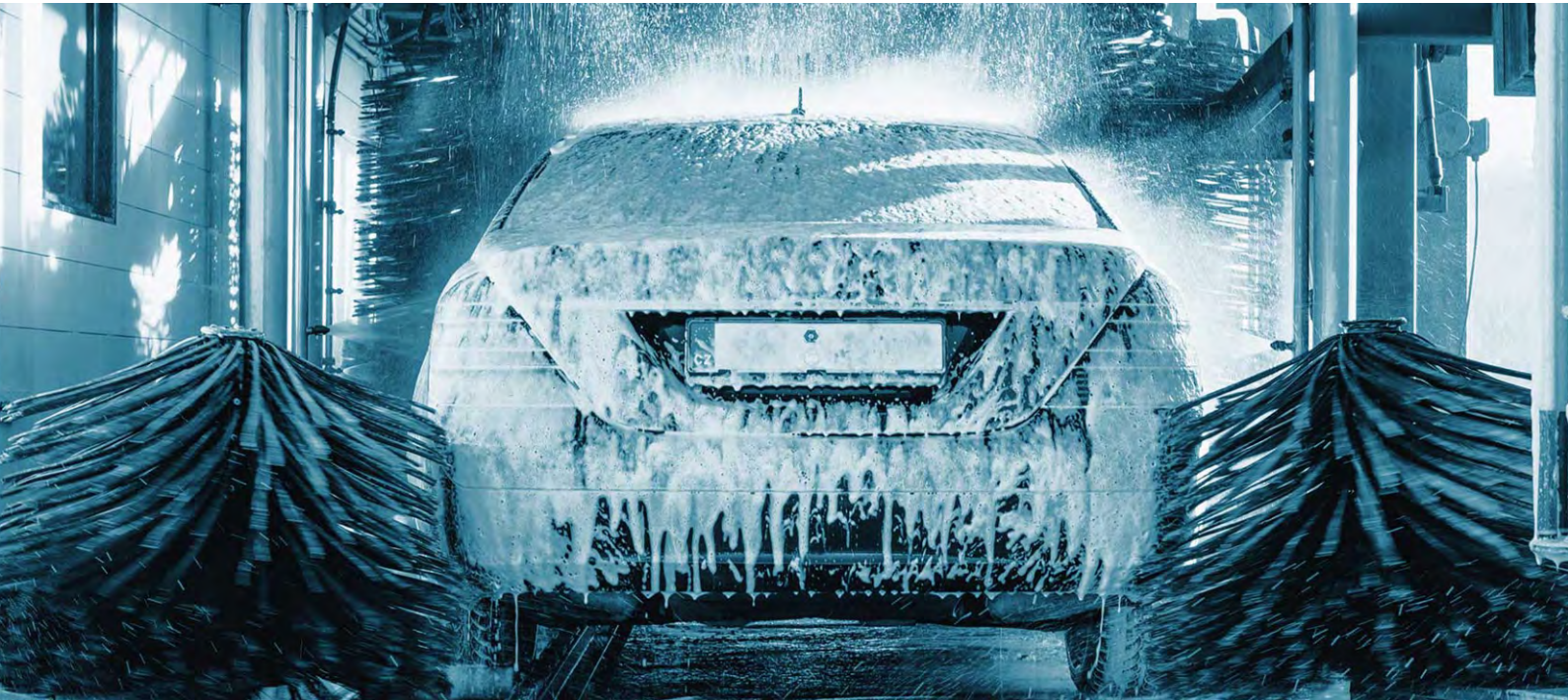


Tip	Model	Dimensiunea nominală	Volum separator	Cod
		[l/s]	[litri]	
NG 0,3	SUPRATERAN	0,3	44	48820000030

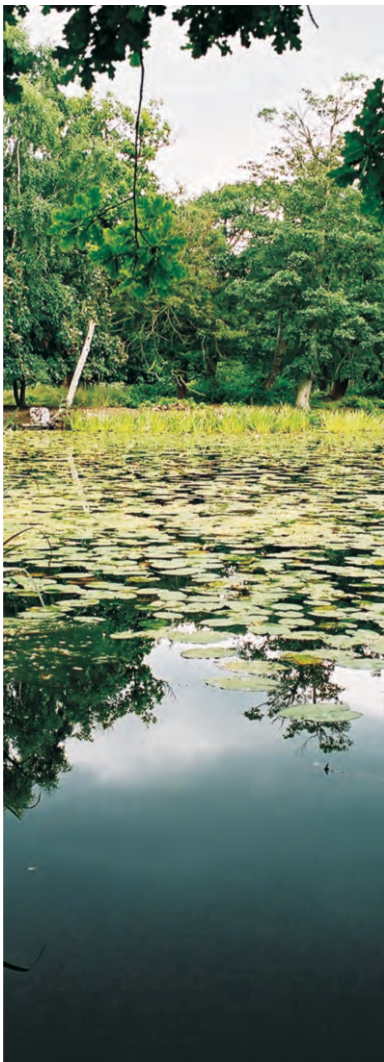
Piesă de schimb:

Sac de nămol (cod: 48810000001)

Separatoare de hidrocarburi



Cumpără un separator de hidrocarburi ...



... pentru a respecta cerințele legale în vigoare

Separatoarele de hidrocarburi trebuie instalate pentru respectarea HG 188/2002 modificată și completată cu HG 352:2005, care aprobă Normativul privind condiții de evacuare a apelor uzate în rețelele de canalizare ale localităților și direct în stații de epurare, NTPA-002/2002, art.5:

... pentru a preveni poluarea

Substanțele poluante, provenite din activitățile industriale și casnice, pot fi împărțite în biodegradabile sau nu. Cele biodegradabile, cum ar fi apele uzate menajere, se recuperează pe cale naturală, atât timp cât rata de acumulare este inferioară celei de autoepurare.

Cele nebiodegradabile - printre care și produse provenite din prelucrarea petrolului, materiale plastice etc nu se degradează pe cale naturală și de aceea pot persista în mediu sute de ani.

... pentru a menține un nivel acceptabil de (auto)epurare

Multe activități industriale generează cantități însemnate de lichide insolubile (uleiuri, hidrocarburi etc), care eliminate în mediul înconjurător, plutesc la suprafața apelor ca o peliculă impermeabilă ce are ca rezultat diminuarea transferului oxigenului atmosferic, cu efecte nocive asupra ecosistemelor acvatice. Din aceste motive este necesară și obligatorie tratarea apelor cu conținut de hidrocarburi înainte de deversarea acestora în mediul înconjurător.



Proiectat și produs de:

VALROM
INDUSTRIE

CARACTERISTICI:

1. **Ușor de transportat și asamblat** - Separatoarele sunt confecționate din polietilenă; au greutate mică, sunt ușor de transportat și asamblat.
2. **Ușor de curățat și întreținut** - Tehnologia de fabricație produce suprafețe netede, cu rugozitate mică. Astfel separatorul este ușor de curățat, nu facilitează depunerile scurtând durata de curățare și micșorând consumul de apă.
3. **Etanș** - Polietilena este impermeabilă la gaze și apă. Construcția este monobloc garantând etanșeitatea ansamblului. Îmbinările sunt în afara zonelor active iar acolo unde există sunt fie sudate fie etanșate cu garnituri de cauciuc.
4. **Rezistent la mediile chimice** - Polietilena este rezistentă la medii chimice agresive. Acesta înseamnă durată mare de viață în exploatare prin lipsa coroziunii. Nu necesită tratamente de suprafață.
5. **Rezistent mecanic** - Materialul din care este confecționat – polietilenă – garantează o rezistență excelentă la impact și deformare. Pentru montajele subterane acest lucru poate compensa deplasările datorate cutremurelor sau mișcărilor pământului.
6. **Ușor de inspectat** - Capacul, ușor de montat/demontat este etanș prevenind apariția mirosurilor neplăcute. Poate fi operat ușor și asigură spațiu suficient pentru curățare.
7. **Reciclabil** - Polietilena poate fi reciclată la sfârșitul duratei de viață. Materialul reciclat poate fi folosit pentru fabricarea altor articole ajutând la protecția mediului înconjurător.
8. **Ușor de instalat** - Pentru instalări subterane sunt disponibile echipamente suplimentare pentru ajustarea înălțimii la nivelul solului și pentru montarea în diferite clase de încărcare: A, B sau D. Instalarea este simplă iar amprenta pe sol și spațiul ocupat sunt minime.

GAMA DE PRODUSE

Separator hidrocarburi aquaClean V-PEHD subteran cilindric orizontal

Tip	Model	Dimensiunea nominală [l/s]	Volum separator [litri]	Cod
NS3	Necarosabil	3	1400	48930000300



Separator hidrocarburi aquaClean V-PEHD subteran cilindric orizontal

Tip	Model	Dimensiunea nominală [l/s]	Volum separator [litri]	Cod
NS6	NECAROSABIL	6	≈ 3000	48930000600
NS10	NECAROSABIL	10	≈ 4700	48930001000



Notă:

Separatoarele au în componență filtru coalescent și sistem de închidere pe racordul de evacuare. Performanțele separatoarelor sunt în conformitate cu norma EN 858-1:2002/A1:2004 (clasa I).

Regulile de proiectare sunt cuprinse în SR EN 858-1: 2002: Separatoare de lichide ușoare (de exemplu hidrocarburi)
Partea 1: Reguli de proiectare, performanțe și încercări, marcare și controlul calității iar cele de exploatare în EN 858 - 2:2003
Separatoare de lichide ușoare (de exemplu hidrocarburi) Partea 2: Selectarea dimensiuni nominale, instalare, operare și mentenanță.